

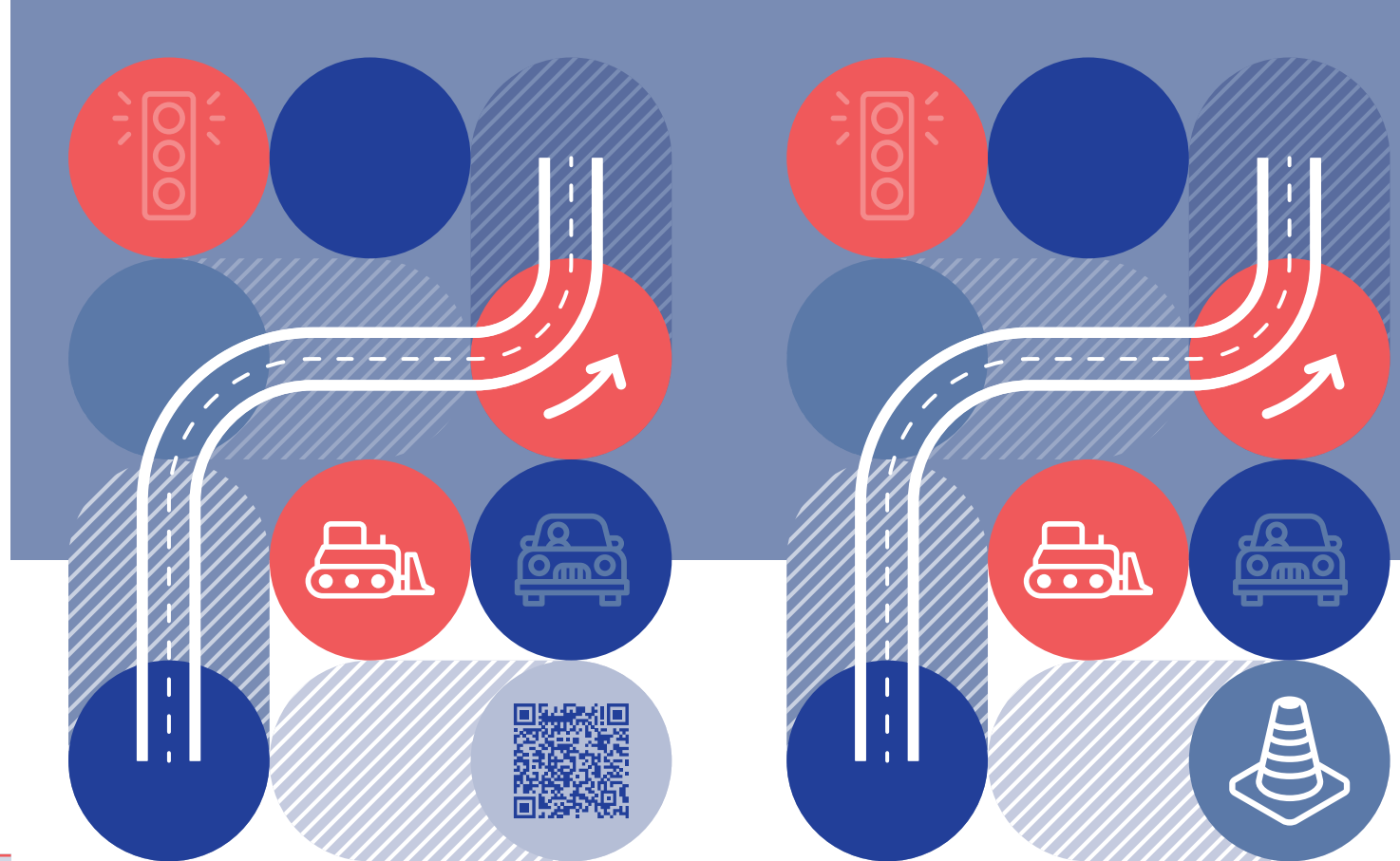


## UNE GÊNE TEMPORAIRE POUR UN PROJET STRUCTURANT

Le chantier pour la requalification de l'entrée de ville et la construction du Calypso se poursuit.

Afin de permettre la poursuite des travaux en toute sécurité, la circulation sur l'avenue Kennedy connaîtra plusieurs adaptations temporaires dans les prochaines semaines.

La Ville est consciente des désagréments temporaires que ces adaptations de circulation peuvent occasionner. Elle remercie les habitants, les commerçants et les usagers pour leur compréhension et leur patience durant cette phase de travaux.



Retrouvez en direct  
la timelaps des travaux  
en flashant ce QR code

#PJ2S

## TRAVAUX D'ENTRÉE DE VILLE

Adaptation temporaire  
de la circulation



PHASE  
**1**

DURÉE ESTIMÉE  
**3 SEMAINES**

À partir du 13 avril 2026, l'avenue Kennedy sera partiellement fermée à la circulation :

- Les véhicules légers seront déviés par la rue des Terrasses ;
- Les poids lourds devront emprunter le contournement mis en place par la D81, jusqu'au niveau du Carrefour Market.



Les commerces situés avenue Kennedy restent accessibles, tout comme le parking situé en face, depuis le giratoire situé en face de l'Hôtel de Ville.

PHASE  
**2**

DURÉE ESTIMÉE  
**2 MOIS**

La circulation sera réorganisée de la manière suivante :

- Avenue Kennedy : circulation en sens montant uniquement ;
- Rue des Terrasses : circulation en sens descendant uniquement ;
- Les poids lourds devront continuer d'emprunter le contournement par la D81.

Là encore, les commerces et le parking de l'avenue Kennedy resteront accessibles.



PHASE  
**3**

DURÉE ESTIMÉE  
**1 MOIS**

La rue Henri Messager sera partiellement fermée et ne permettra plus l'accès au giratoire situé face à l'Hôtel de Ville.



- L'accès aux commerces et au parking de l'avenue Kennedy se fera uniquement via le giratoire de la D81.
- La circulation des véhicules légers s'effectuera par la rue des Terrasses.
- Les poids lourds devront continuer d'emprunter le contournement par la D81.

Travaux d'entrée de Ville  
À partir du 13 avril 2026  
Durée : 3 semaines



Travaux d'entrée de Ville  
De mai à juin 2026

Travaux d'entrée de Ville  
Juillet 2026